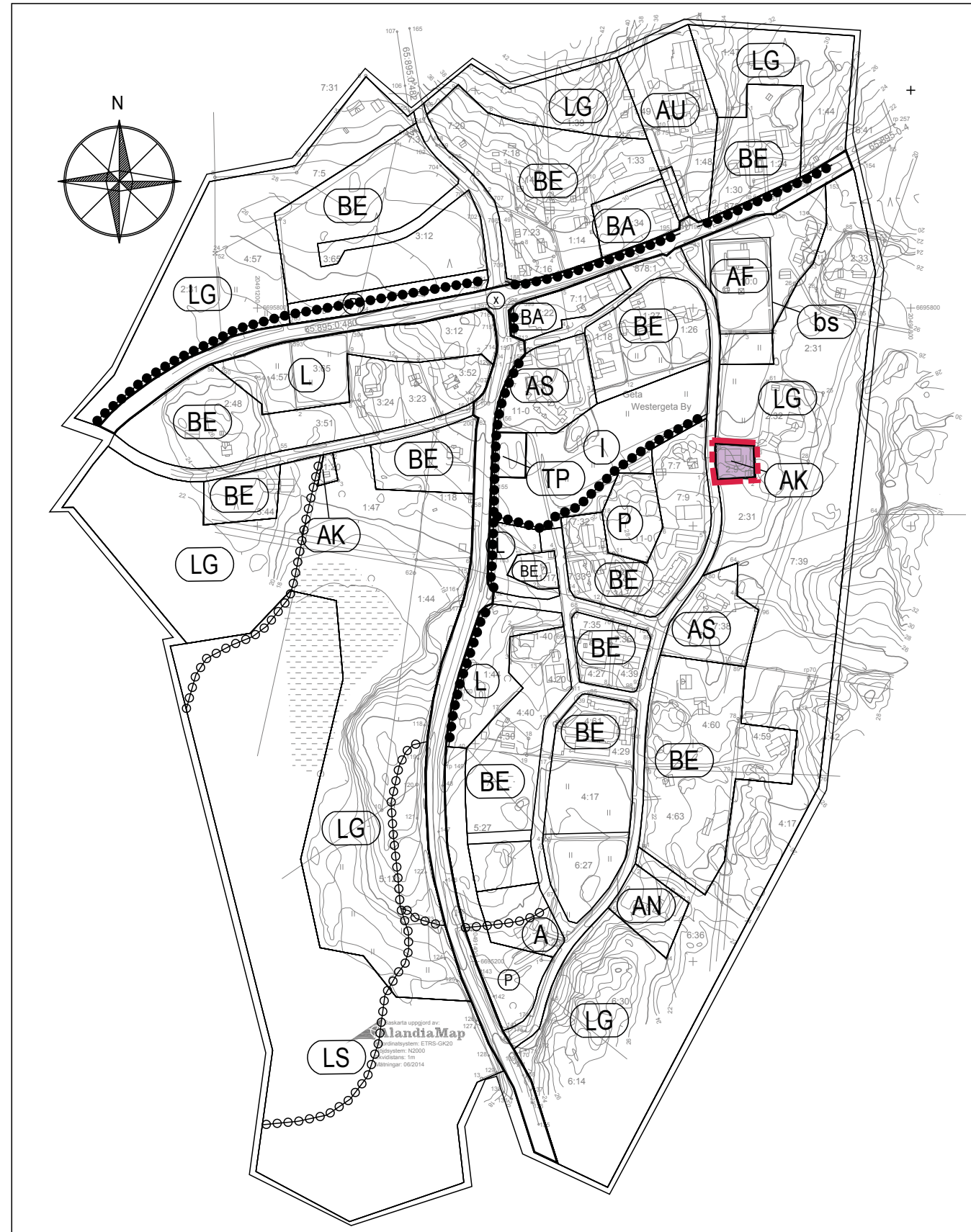


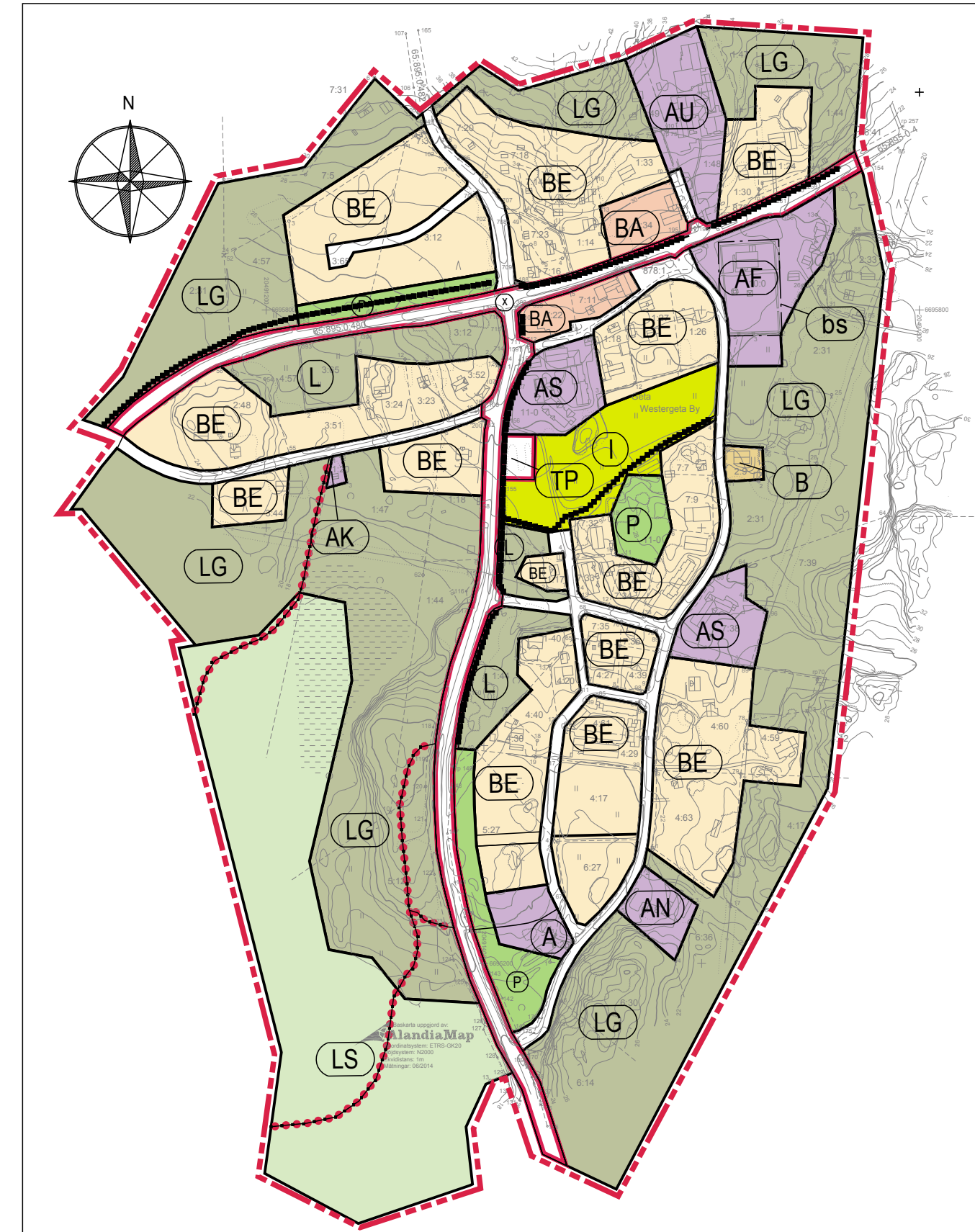
GÄLLANDE DELGENERALPLAN OCH OMRÅDE SOM ÄNDRINGEN GÄLLER



PLANBESTÄMMELSER SOM SKALL SLOPAS:

- AK** Område för kommunaltekniska byggnader och inrättningar.

NY DELGENERALPLAN



DELGENERALPLANBESTÄMMELSER:

- BE** SMÅHUSDOMINERAT BOSTADSOMRÅDE. Området kan innehålla även trafikleder, parkområden samt områden för samhällsteknisk försörjning. Nya, obebyggda områden skall detaljplanläggas före bygglov kan beviljas. Gamla, bebyggda områden får förtäas utan detaljplan.
- BA** OMRÅDE FÖR HANDEL, FÖRVALTNING OCH SERVICE. I samband med servicebyggnader får också bostäder uppföras. Området kan innehålla även trafikleder, parkområden samt områden för samhällsteknisk försörjning
- B** OMRÅDE FÖR BOSTADSÄNDAMÅL. Inom området får en verkstad, lager eller affär upprättas för de boendes eget bruk. Verksamheten skall vara icke-miljöförande.
- AF** OMRÅDE FÖR KYRKOR, FÖRSAMLINGSBYGGNADER OCH BEGRAVNINGSPLATSER.
- AU** OMRÅDE FÖR UNDERVISNINGSBYGGNADER.
- AS** OMRÅDE FÖR BYGGNADER FÖR SOCIAL VERKSAMHET.
- AN** OMRÅDE FÖR BYGGNADER FÖR NÖJES- OCH UNDERHÅLLNINGÄNDAMÅL.
- A** OMRÅDE FÖR OFFENTLIG SERVICE OCH FÖRVALTNING.
- LG** GLESBEYGGELSEOMRÅDE. På området får uppföras egnahemshus samt byggnader som betjänar jord- och skogsbruk. Bildade av tätbebyggelse som leder till behov av detaljplanering enligt Plan- och bygglagens 10§ är inte tillåtet. Vid byggande av öppna områden skall särskild vikt fästas vid byggnadernas anpassning till landskapet.
- L** JORD- OCH SKOGSBRUKSOMRÅDE. På området tillåts uppförande av bara sådana byggnader som betjänar jord- och skogsbruk.
- LS** JORD- OCH SKOGSBRUKSOMRÅDE AV NATURVÅRDSVÄRDE. Området har zoologiska och botaniska naturvärden. Det skall bevaras obebyggt och får inte utdikas.
- I** IDROTTSOMRÅDE. Området är reserverat för idrott, boll- och ishockeyplaner. På området får även mindre byggnader som betjänar idrottsverksamhet uppföras.
- P** PARKOMRÅDE.
- TP** PARKERINGSOMRÅDE.
- LINJE 3 m UTANFÖR DET PLANOMRÅDE SOM FASTSTÄLLELSEN GÄLLER
- OMRÅDESGRÄNS.
- ==** REGIONAL VÄG.
- ==** INTERN VÄG.
- GÅNG- OCH CYKELVÄG.
-** FRILUFTSLIED.
- KULTURHISTORISKT VÄRDEFULL BYGGNAD OCH MILJÖ SOM SKALL BEVARAS.
- bs**

Mariehamn den 29 september 2020
 Tiina Holmberg
 arkitektSAFA landskapsarkitekt MARK

Antagen av kommunfullmäktige den 27.01.2021, Kfge§5
 Planen har vunnit laga kraft den 06.03.2021.

GETA Vestergeta by
 Delgeneralplanändring för fastighet Branddepå 2:9.

Genom delgeneralplanändringen ändras område för kommunaltekniska byggnader och inrättningar till bostadsområde

Delgeneralplankarta 1:5000
 den 29 september 2020 Tiina Holmberg

